

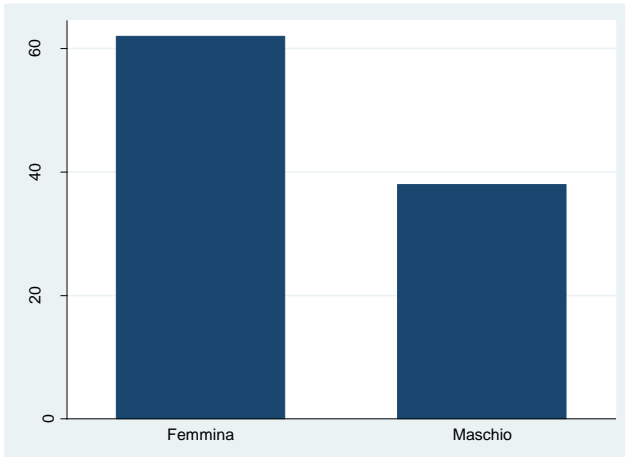
Economia Monetaria Internazionale – LM77 MeMI

Questionario di valutazione fine corso (giugno 2017)
somministrato dopo aver comunicato il voto conseguito all'esame

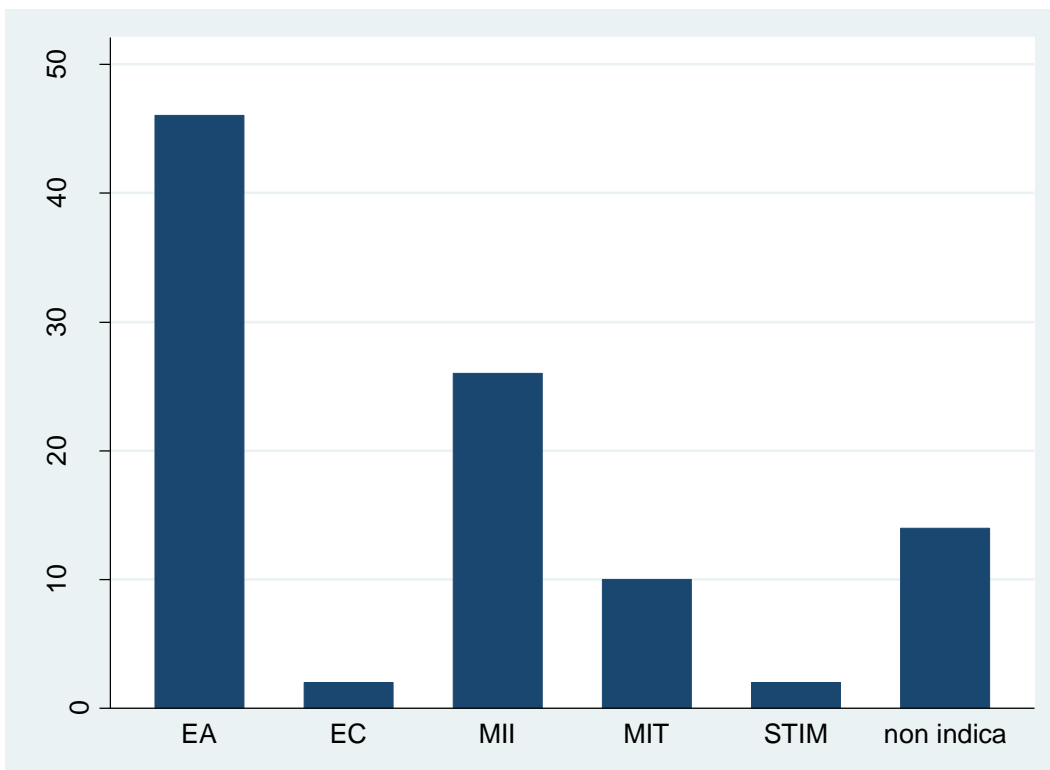
Numero studenti frequentanti = 77

Risposte questionario = 50 (circa 65%)

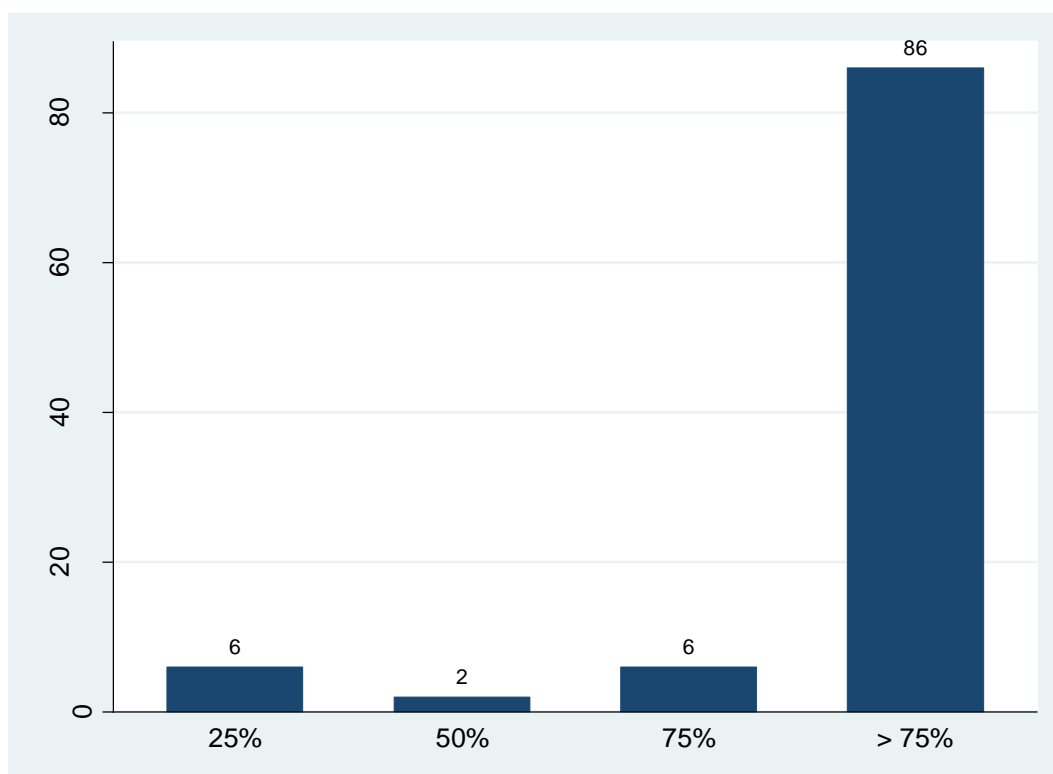
1. Sesso



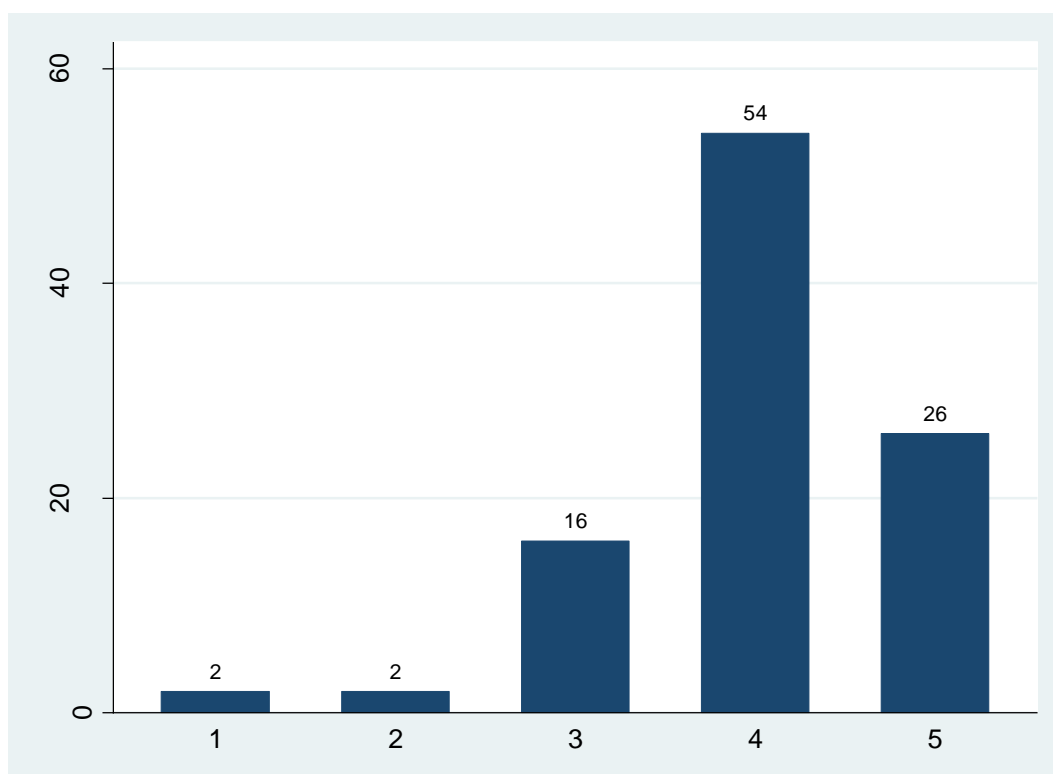
2. Laurea triennale di provenienza



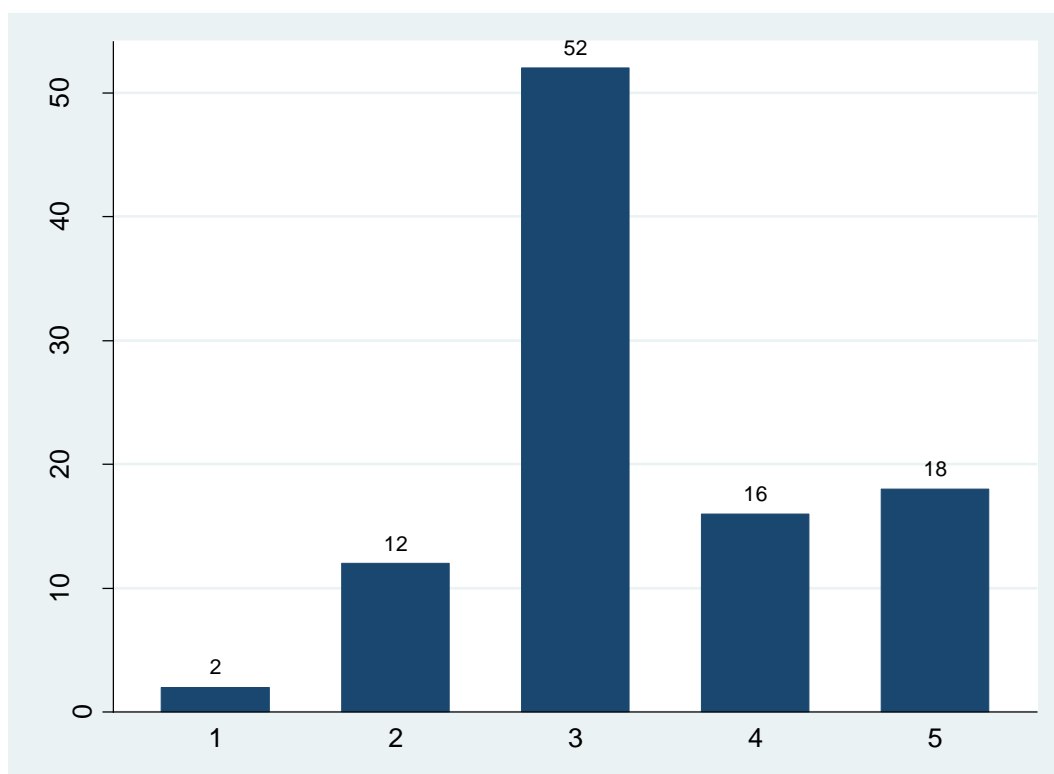
3. Percentuale di lezione frequentate



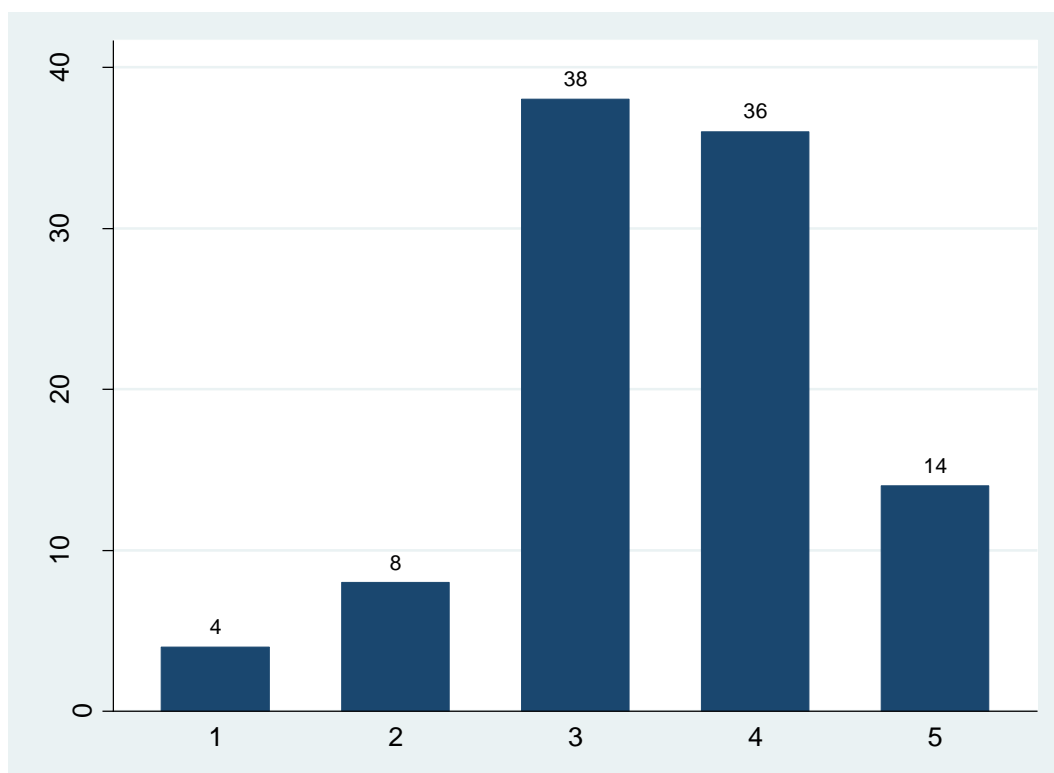
4. Difficoltà rispetto ad altri insegnamenti dello stesso Corso di Laurea (1 = poco – 5 = molto)



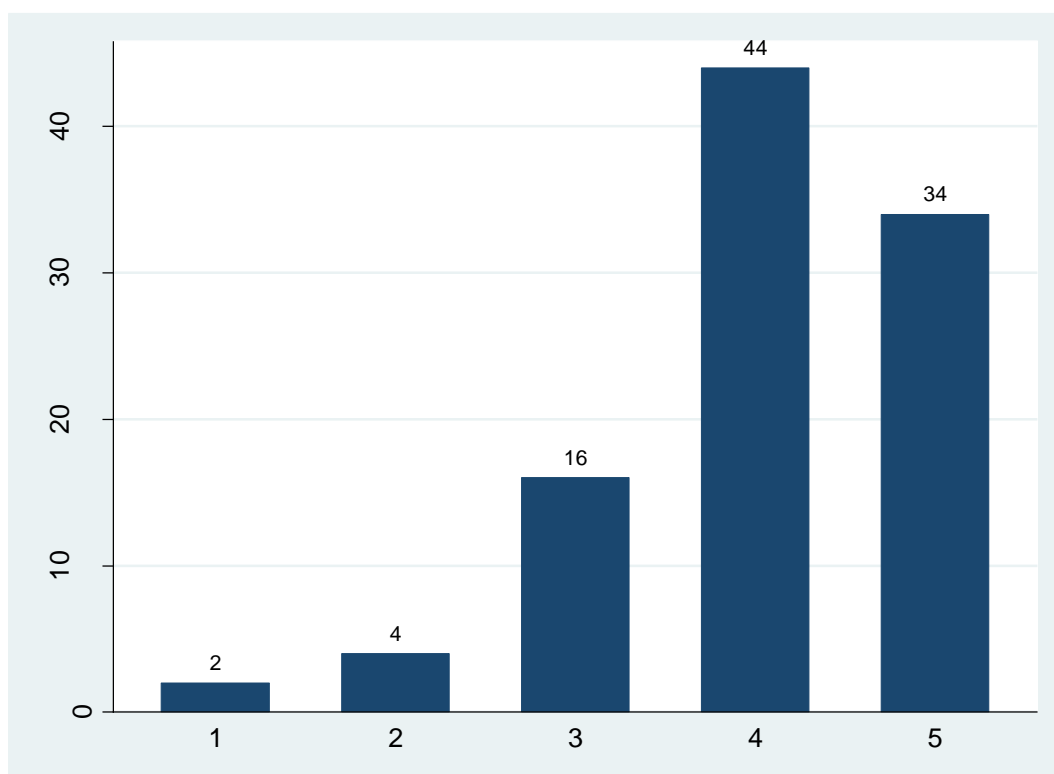
5. Difficoltà del libro di testo Colombo-Lossani (1 = poco – 5 = molto)



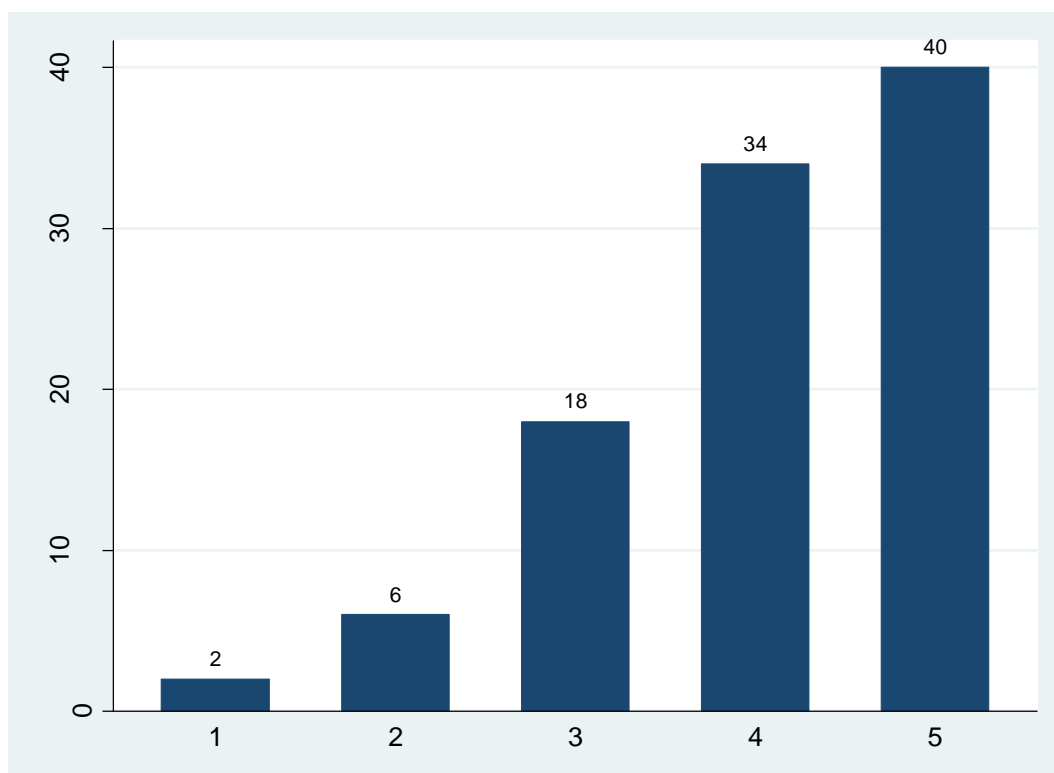
6. Difficoltà del libro di testo di De Grauwe (1 = poco – 5 = molto)



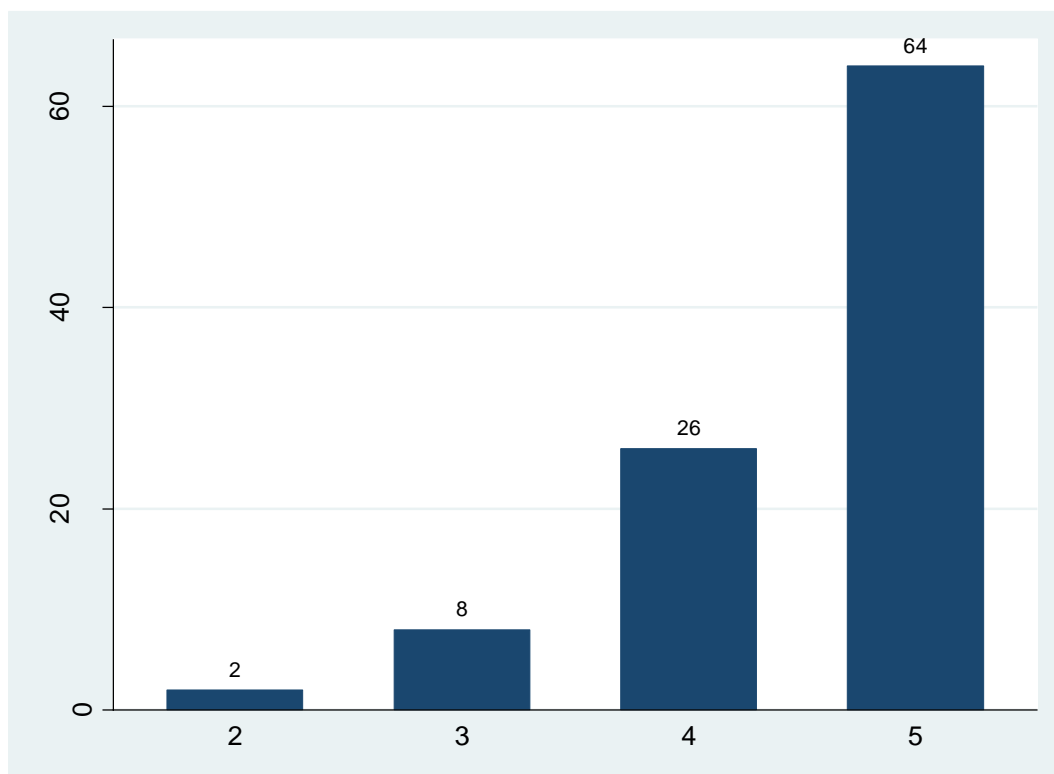
7. Voto corrispondente alla preparazione personale (1 = poco – 5 = molto)



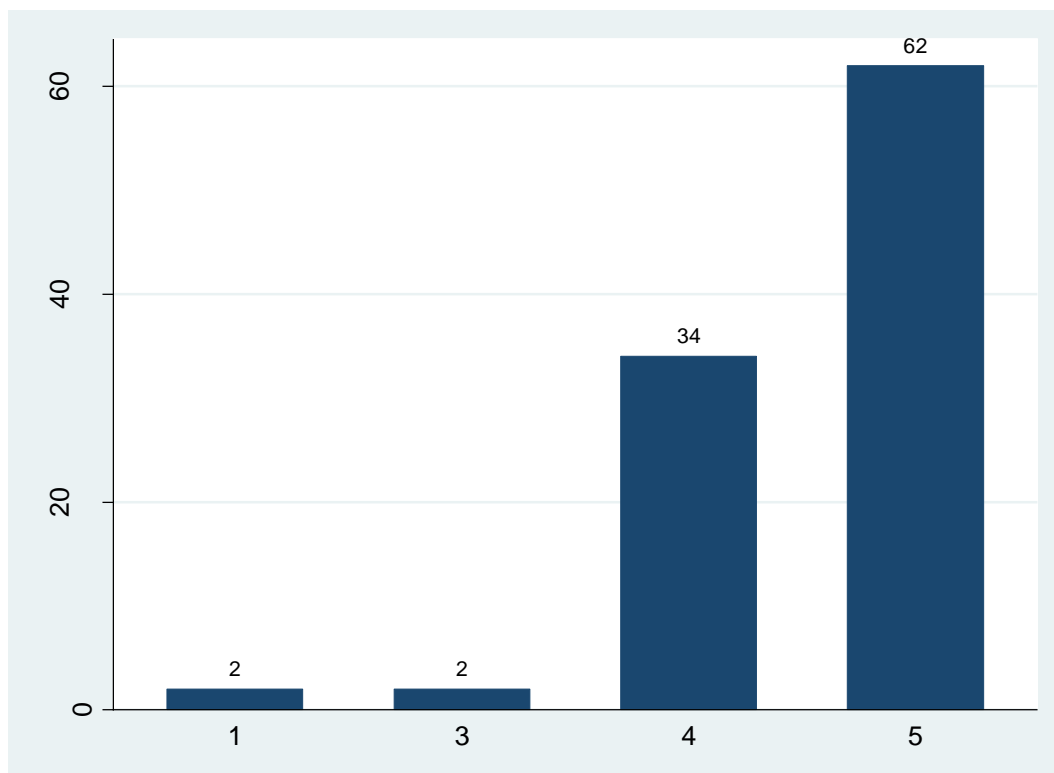
8. Voto equilibrato rispetto al resto della classe



9. Interesse per i contenuti dell'insegnamento (1 = poco – 5 = molto)



10. Grado di soddisfazione in generale per questo insegnamento (1 = poco – 5 = molto)



Punti di debolezza

1 = Eccessiva mole di lavoro

2 = Insufficienza aule

3 = Lezioni noiose

4 = Libri di testo difficili

5 = Materia complessa

6 = Nessuno

7 = Prove intercorso troppo ravvicinate

8 = Scarsa chiarezza domande di esame

9 = Non indica

